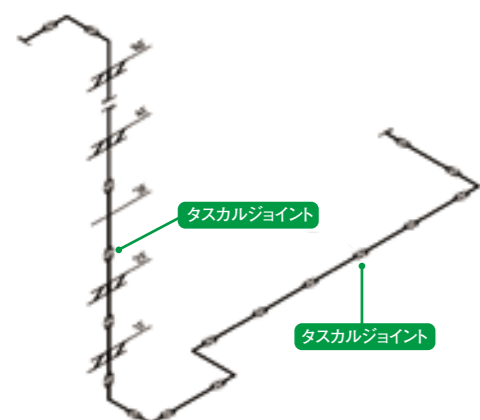
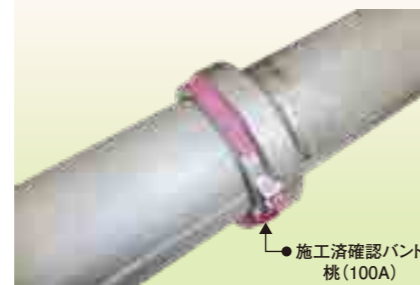


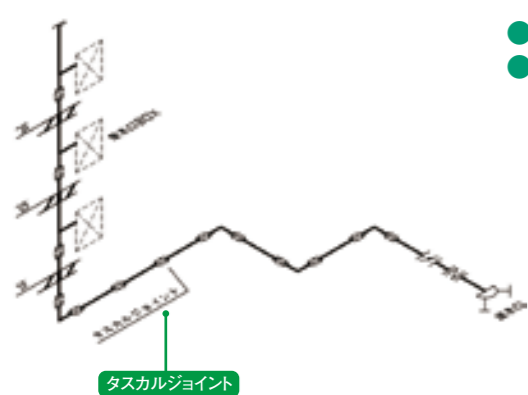
## 堅管、横引き配管



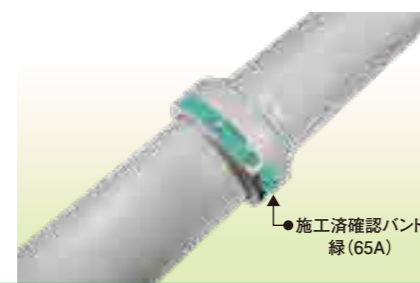
- 施工するのに工具を全く使いません。
- コンパクトの為、スリーブ径を小さくできます。
- 機器などが少ない堅管、横引き配管は有利です。



## 連結送水管



- 機器などが少ない連結送水管は有利です。
- 日本消防設備安全センターの認証取得済です。(認定番号：PJ-228号)

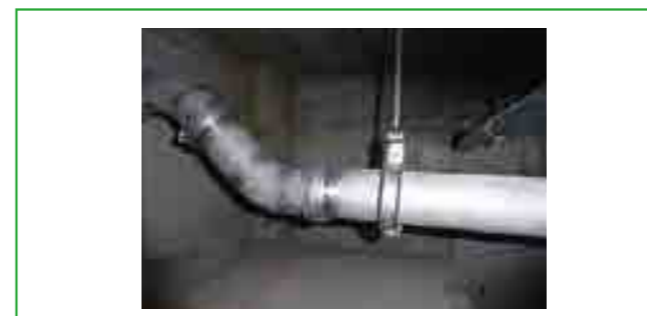


※長期的なメンテナンスにおける配管取り外しを考慮して、30Mに1箇所、両フランジ付短管またはハウジング短管(500mm程度)を挿入して下さい。

※拡張継手・ハウジング継手・フランジ継手との併用もできます。

## 施工上の注意点

- 1 差口の端面はシールする重要な部分なので、ぶついたり落下させて変形や傷を付けないようにして下さい。
- 2 配管サイズに合ったロックバンドであるか、色を見て確認して下さい。
- 3 支持金物等の絶縁方法は、合成樹脂を被覆した支持金物・固定金具を用いるとともに、絶縁シート、合税樹脂の絶縁テープ等を介して取り付けて下さい。
- 4 保温材を用いる場合は、塩素イオンが溶出しにくいステンレスに合った適切な保温材を使用して下さい。
- 5 支持方法  
国土交通省大臣官房官庁営繕部監修、公共建築工事仕様書(機械設備工事編)に準じて、配管支持を行って下さい。
- 6 埋設配管や負圧配管についてはご相談下さい。



## 株式会社 多岐製作所

本社 大阪府中央区本町2丁目5番7号 メットライフ本町スクエア 〒541-0053 TEL.(06) 6260-7080 FAX.(06) 6260-7510

### 建築・設備カンパニー (CEC)

北日本事業統括部	札幌市東区北8条東3丁目1番1号 MIYAMURAビル	〒060-0908	TEL.(011) 753-5990	FAX.(011) 753-5994
北海道グループ	札幌市東区北8条東3丁目1番1号 MIYAMURAビル	〒060-0908	TEL.(011) 753-5990	FAX.(011) 753-5994
東北グループ	宮城県仙台市若林区荒井四丁目2番地2	〒984-0032	TEL.(022) 288-2161	FAX.(022) 288-2164
東日本営業統括部	東京都中央区晴海3丁目12番1号 KDX晴海ビル	〒104-0053	TEL.(03) 5859-0204	FAX.(03) 5859-0206
関東建築グループ	東京都中央区晴海3丁目12番1号 KDX晴海ビル	〒104-0053	TEL.(03) 5859-0204	FAX.(03) 5859-0206
新潟事務所	新潟県新潟市中央区上野3丁目15番9号 プレイスアイル101号	〒950-0994	TEL.(025) 281-2821	FAX.(025) 283-4388
中日本営業統括部	大阪府中央区本町2丁目5番7号 メットライフ本町スクエア	〒541-0053	TEL.(06) 6260-7870	FAX.(06) 6260-7511
中部グループ	名古屋市中区丸の内三丁目21番31号 協和丸の内ビル	〒460-0002	TEL.(052) 950-5512	FAX.(052) 950-5537
関西グループ	大阪府中央区本町2丁目5番7号 メットライフ本町スクエア	〒541-0053	TEL.(06) 6260-7870	FAX.(06) 6260-7511
西日本営業統括部	佐賀県多久市東多久町大字別府1539	〒846-0012	TEL.(0952) 76-3511	FAX.(0952) 76-5099
中四国グループ	広島県三原市宮浦3丁目24番23号 Fビル1F	〒723-0051	TEL.(0848) 64-0788	FAX.(0848) 64-9161
九州グループ	佐賀県多久市東多久町大字別府1539	〒846-0012	TEL.(0952) 76-3511	FAX.(0952) 76-5099
埼玉工場	埼玉県比企郡小川町大字高谷2664番地1	〒355-0311	TEL.(0493) 73-2171	FAX.(0493) 73-2414
九州工場	佐賀県多久市東多久町大字別府1539	〒846-0012	TEL.(0952) 76-3513	FAX.(0952) 76-3534
銅管継手推進グループ	東京都中央区晴海3丁目12番1号 KDX晴海ビル	〒104-0053	TEL.(03) 5859-0205	FAX.(03) 5859-0206

製品仕様は予告なく変更させて頂くことがありますのであらかじめご了承ください。

<http://www.tak-ss.co.jp>

CAT.No.TSJ-改3 2019.4.1000RB



配管接続を超簡単・確実に!

# TASCUL JOINT

## TSJ型 タスカルジョイント

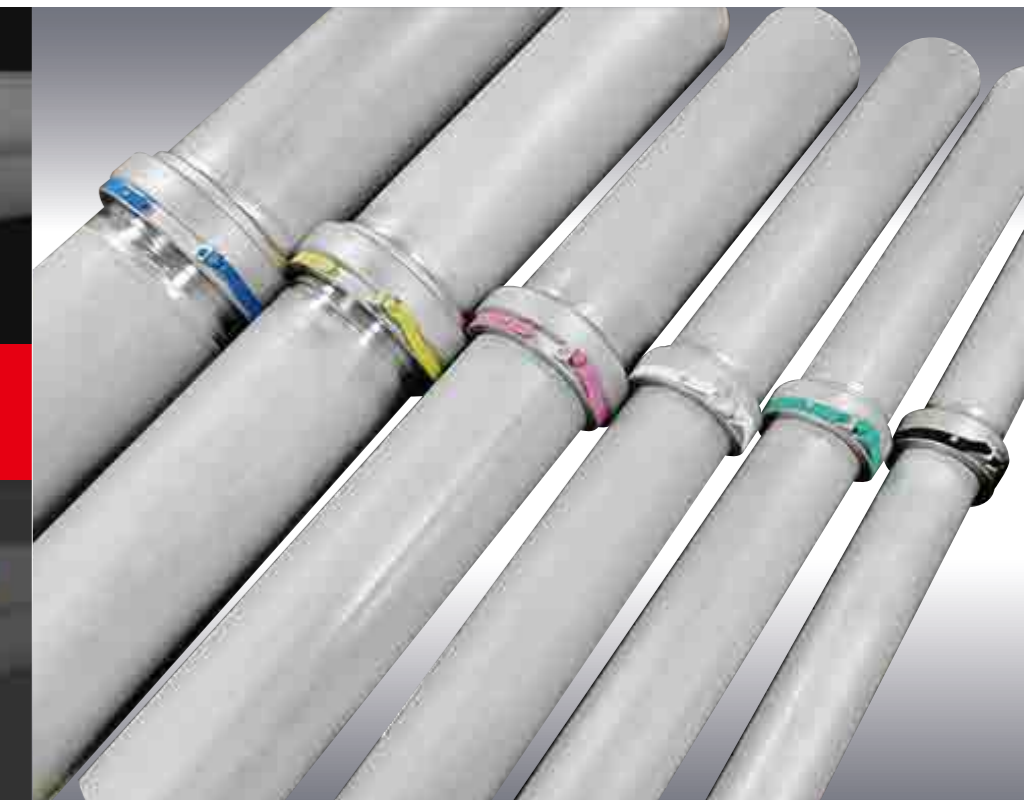
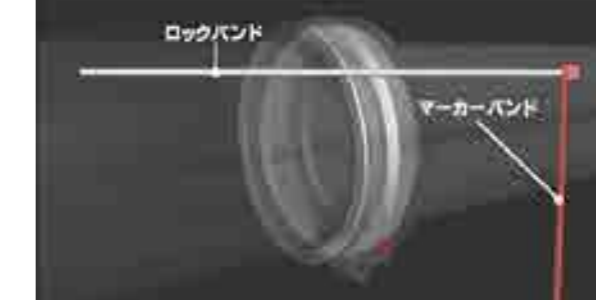
国土交通省「公共工事等における新技術活用システム」

NETIS登録 KK-180024

ステンレス協会規格 SAS322認定



簡単接続・回転不要



株式会社 多岐製作所



# 環境・設備配管に 新ジョイント誕生。

特許取得  
登録番号：特許第 6113 号

近年来、環境の変化に伴い、工期の短縮や軽量化・品質の向上・安全性・環境への配慮などからステンレス配管を使用した配管の需要が増大しております。また、作業者の高齢化、熟練作業者の不足が問題となっており、TAKではこの度、フランジ接続に代わるワンタッチで接続可能な、中口径用の接続継手「TASCUL JOINT」を開発いたしました。  
この新開発の接続継手とTAKの持つプレファブ技術を融合させ、新開発の接続継手とフレア工法（～500A）により、施工も含めたトータルコストを低減できるジョイントシステムをご提供出来るものと考えております。

## 新継手の特徴

- 1 接続が簡単**で配管の作業時間が**大幅に短縮**されます。  
継手の接続は、受口に差口を挿入し、ロックバンドをセットするだけで接続が極めて短時間で完了します。(管の回転不要)
- 2 形状がコンパクト**で**軽量**です。  
外径が小さくコンパクトなため、壁貫通や床貫通の穴を小さく出来ます。また保温作業もコンパクトに出来ます。更に軽量のため、搬送や配管作業の効率が向上します。

直管2mの重量比較（管端使用：タスカルジョイントは受口・差口 その他はフランジ）

	タスカルジョイント (Su) (kg)	10Kフレア (Su) (kg)	STPG S40 20K (kg)	タスカル/10K 重量比 (%)	タスカル/S40 重量比 (%)
60Su(50A)	4.82	8.16	14.6	59	33
75Su(65A)	6.08	10.78	23.4	56	29
80Su(80A)	9.28	13.90	30.2	67	31
100Su(100A)	12.29	17.46	41.8	70	29
125Su(125A)	16.10	23.28	59.0	69	26
150Su(150A)	27.10	36.88	75.6	73	34

- 3 作業工具が不要**です。  
インパクトレンチなどの工具が不要、ボルトを使用しないため、トルク管理や、増し締めが不要です。但し、125Su(125A)、150Su(150A)は専用の挿入治具を使用。(貸出し有)
- 4 接合のロックの確認が容易**です。  
受口のバンド挿入部と同じ色のロックバンドを挿入する事で、ロックバンドの誤挿入を防止します。また、マーカーストランドを巻くため、どこから見てもロック確認できます。
- 5 低圧から高圧まで、広い範囲に使用可能**です。  
セルフシール機構のパッキンを使用しているため、シール性に優れています。
- 6 パッキンは耐塩素EPDMのため、耐久性に優れています。**  
数多くのシール材料として実績がある耐塩素 EPDM ゴム(60℃以下)と、耐熱グレードの特殊フッ素ゴム(80℃以下)を用意、幅広い温度に対応いたします。

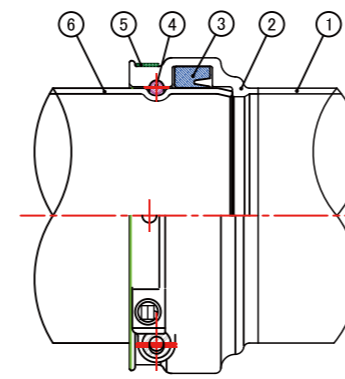
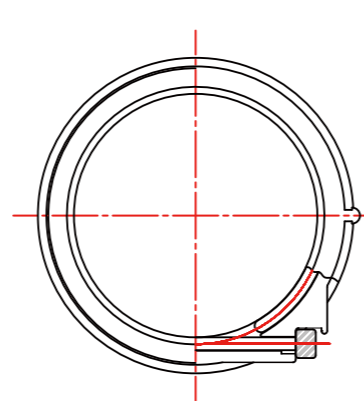


## 仕様

サイズ	60Su(50A)～150Su(150A)	許容撓み角	0.6°～0.7°(層間変位量1/100に当たる)
最高使用圧力	2MPa	用途	空調設備(冷水・温水・冷温水・冷却水)
使用温度範囲	耐塩素 EPDM: 0℃～60℃		衛生設備(給水・給湯等)
	特殊フッ素ゴム: 0℃～80℃		消火設備(連結送水管等)
材質	SUS304(SCS13)		その他(上下水配管・工場内配管等)

※直管以外にも、エルボ、ティーズ、レデューサ等があります。  
※上記使用温度範囲以外での使用を検討される際はご相談下さい。

## 構造



番号	品名	材質	個数
①	パイプ	SUS304TPD SUS304TP-Sch10S	1
②	受口	SCS13	1
③	ゴムパッキン	耐塩素EPDM	
④	ロックバンド	SUS304 WPB	1
⑤	マーカーストランド	ポリ塩化ビニル系 熱可塑性エラストマー	1
⑥	差口(パイプ)	SUS304TPD SUS304TP-Sch10S	1

## 配管接続手順



## ロックバンドサイズ区分

受口マーキング色と同色のロックバンドを使用する事で安全かつ確実な施工管理が可能です。



色	サイズ
黒	60Su(50A)
緑	75Su(65A)
白	80Su(80A)
桃	100Su(100A)
黄	125Su(125A)
青	150Su(150A)

## 確認試験（詳細は、タスカルジョイント試験成績書に記載）

### 消防設備認定試験（一般財団法人日本消防設備安全センター）

- ✓ 気密試験
- ✓ 漏れ試験
- ✓ 耐圧試験
- ✓ 破壊試験
- ✓ 水撃圧試験
- ✓ 曲げ試験
- ✓ 引張強度試験



■曲げ試験  
水圧2.0MPaを掛けた状態で、両振り1.5°の曲げを1,000回加える。



■消火設備認定取得  
認定番号：PJ-228号  
PJ-234号

### SAS322 規格試験（ステンレス協会）

- ✓ 胴の気密試験
- ✓ 負圧試験
- ✓ 水圧試験
- ✓ 引抜試験
- ✓ 振動試験
- ✓ 冷温水サイクル試験
- ✓ 内圧繰り返し試験
- ✓ 腐食試験
- ✓ 実体による促進劣化試験
- ✓ 浸出性能試験
- ✓ 耐塩素性能試験



■振動試験  
水圧2.45MPaを掛けた状態で、振幅±2.5mmの振動を100万回加える。



■ステンレス協会規格認定取得  
認定番号:SAS32225



■実体による促進劣化試験  
管内に水を適量入れ、管内が150±2℃となるように115日間加熱し、冷却した後、水圧0.02MPa、2.0MPaを加え、漏水が無い確認する。



### JWWA認定試験（公益社団法人日本水道協会）

- ✓ 耐圧性能試験
- ✓ 浸出性能試験



■JWWA認定取得  
認証登録番号：G-808