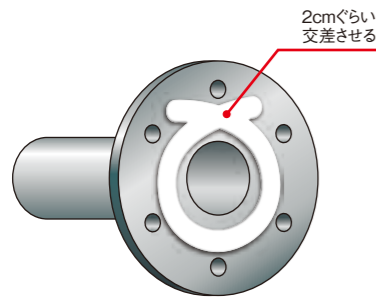


シームダクト用ひも状ガスケット



推奨ガスケット(粘着テープ付ソフトフッ素樹脂タイプ)を下表に記載します。

メーカー	名称	型式
ジャパングアテックス(株)	ジョイントシーラント	RJ003~019
住友電工ファインポリマー(株)	マッシュシール	MS-3~12
ニチアス(株)	ソフトシール	9096
日本バルカー工業(株)	コードシール	7GS66A

※サイズや詳細な使用方法については、メーカーへお問合せ願います。
 ※流体の種類によっては、シール性能を確保出来ない場合もあります。
 ※全面ガスケットも用意しておりますのでご相談ください。

納入実績

件名	用途	種類	品種
ソニー(株) 熊本工場	特有ガス	排気ダクト	SUS+PEL
富士フィルムホールディングス(株) 熊本	特有ガス	排気ダクト	SUS
ヤンマー(株) 尼崎工場	排気ガス	排気ダクト	STPY
JT(株) 箱崎工場	排気ガス	排気ダクト	SS400+TE
武田薬品工業(株) 光工場	過酸化水素	排気ダクト	SUS
松下電器産業(株) 住之江工場	特有ガス	排気ダクト	SUS
大阪市 中浜下水処理場	排気煙突	煙道	SS400
常総市 ゴミ焼却	タービン排気	排気ダクト	SS400
ひたちなか市 ゴミ焼却	タービン排気	排気ダクト	SS400
金沢市 ゴミ焼却	タービン排気	排気ダクト	SS400
三菱ガス化学(株) 四日市工場	排気ダクト	排気ダクト	SUS+PEL
中国電力(株) 水島火力	アンモニア分解除去装置	触媒塔ダクト	SUS
オリエンタル酵母工業(株)	臭気ガス	排気ダクト	SUS
昭和シェル(株) 宮崎工場	排気ガス	排気ダクト	SUS
富士フィルム(株) 静岡工場	排気ガス	排気ダクト	SUS
大阪市 南大阪中部下水	排気ガス	排気ダクト	SS400

敬称略、順不同

全国に広がる生産体制



関西工場	九州工場	茨城工場	埼玉工場	北海道事業所 札幌工場
<ul style="list-style-type: none"> ●ISO9001:2015認証取得 ●JIS表示工場・認証番号 JQ0507019 ●日本水道協会検査工場 登録番号第R-63号 ●日本鋼センター配管用鋼及び銅合金管継手認定工場・認定番号3 	<ul style="list-style-type: none"> ●ISO9001:2015認証取得 ●ガス工作物(ガス事業法) ●日本水道協会検査工場・登録番号第S-27号 	<ul style="list-style-type: none"> ●ISO9001:2015認証取得 ●日本水道協会検査工場・登録番号第B-162号 	<ul style="list-style-type: none"> ●ISO9001:2015認証取得 ●日本水道協会検査工場・登録番号第B-68号 	<ul style="list-style-type: none"> ●日本水道協会検査工場 取得予定

株式会社 多岐製作所

<http://www.tak-ss.co.jp>

本 社	大阪市中央区本町2丁目5番7号	メットライフ本町スクエア	〒541-0053	TEL.(06) 6260-7080	FAX.(06) 6260-7510
アーク・プラントカンパニー (APC)					
環境プラント営業統括部	東京都中央区晴海3丁目12番1号	KDX晴海ビル	〒104-0053	TEL.(03) 5859-0214	FAX.(03) 5859-0216
東日本水道営業統括部	宮城県仙台市若林区荒井四丁目2番地2		〒984-0032	TEL.(022) 288-2161	FAX.(022) 288-2164
西日本水道営業統括部	大阪市中央区本町2丁目5番7号	メットライフ本町スクエア	〒541-0053	TEL.(06) 6260-7090	FAX.(06) 6260-7533
茨城工場	茨城県ひたちなか市足崎字西原1370-1		〒312-0003	TEL.(029) 202-0811	FAX.(029) 285-4476
関西工場	滋賀県甲賀市水口町ひのきが丘33番2	近江水口第2テクノパーク	〒528-0068	TEL.(0748) 65-1280	FAX.(0748) 65-1061
九州工場	佐賀県多久市東多久町大字別府1539		〒846-0012	TEL.(0952) 76-3513	FAX.(0952) 76-3534
建築・設備カンパニー (CEC)					
北日本グループ	札幌市東区北8条東3丁目1番1号	MIYAMURAビル	〒060-0908	TEL.(011) 753-5990	FAX.(011) 753-5994
東日本営業統括部	東京都中央区晴海3丁目12番1号	KDX晴海ビル	〒104-0053	TEL.(03) 5859-0204	FAX.(03) 5859-0206
中日本営業統括部	大阪市中央区本町2丁目5番7号	メットライフ本町スクエア	〒541-0053	TEL.(06) 6260-7870	FAX.(06) 6260-7511
西日本営業統括部	佐賀県多久市東多久町大字別府1539		〒846-0012	TEL.(0952) 76-3511	FAX.(0952) 76-5099
埼玉工場	埼玉県比企郡小川町大字高谷2664番地1		〒355-0311	TEL.(0493) 73-2171	FAX.(0493) 73-2414
九州工場	佐賀県多久市東多久町大字別府1539		〒846-0012	TEL.(0952) 76-3513	FAX.(0952) 76-3534

製品仕様は予告なく変更させて頂くことがありますのであらかじめご了承ください。

CAT.No.SD-改1 2012.10.2,000AV

機能配管

SEAM DUCT

S.S.D ステンレス シームダクト

C.S.D カーボン シームダクト

S.S.D-PEL/C.S.D-PEL ポリエチレン粉体シームダクト



株式会社 多岐製作所

環境にやさしいシームダクトを提案

環境・プラント・工場分野など幅広い用途のシームダクトをTAKが提案します。シームダクトの製作はTAKが永年培った固有技術を十分に活かしています。ステンレス製・カーボン製のシームダクト、またポリエチレン粉体ライニングを施した製品は高耐食性で、また環境にやさしい配管としてお届け致します。

TAKシームダクトの特長

- 一般のハゼ折工法と違い溶接工法にて製作されており、気密性に優れています。
- 全て工場加工される為、高品質な溶接が確保出来ます。
- 施工性を考慮したダクト管の提案ができます。
- 用途に応じた防食機能をもたせることができます。

ステンレス シームダクト <S.S.D>

- ① 工場溶接により信頼性が高い
高品質なTIG溶接により気密性が優れています。
- ② 施工が容易
ステンレス薄板巻工法で加工するため軽量で安全性が高く施工効率がアップします。
- ③ 耐食性に優れ衛生的
ステンレス材を使用し耐食性のみでなく耐候性・耐熱性にも優れたクリーンな製品です。
- ④ 使用条件に対応した接続方式の選択が可能
フランジ施工・フレア溶接施工・スリーブ溶接施工が選択できます。
- ⑤ 口径および板厚については広範囲な加工が可能
口径100A~1800A 板厚2.0mm~16.0mmまで対応できます。
- ⑥ 丸ダクトの他、角ダクトなどの形状にも対応



●ステンレス シームダクト(S.S.D)

カーボン シームダクト <C.S.D>

- ① 低コストでの製品供給が可能
プレファブ化での施工効率がアップし材料費も安価で済みます。
- ② 用途に応じた塗装が可能
気体物質や環境に対応できる防食塗装ができます。
- ③ 口径および板厚については広範囲な加工が可能
口径100A~1800A 板厚1.6mm~16.0mmまで対応できます。
- ④ 丸ダクトの他、角ダクトなどの形状にも対応



●カーボン シームダクト(C.S.D)

ポリエチレン粉体 シームダクト <S.S.D-PEL/C.S.D-PEL>

- ① 優れた耐腐食性・耐薬品性
ライニング材にポリエチレン樹脂を用いているため、耐食性・耐薬品性に優れています。
- ② 安定した膜厚を保持
熱融着による加工法のため、継目が無く1mm以上の膜厚を確保できます。
- ③ 大きな機械的強度
引張り強度も高く外部からの衝撃性に優れ皮膜の割れや剥離に強いです。
- ④ 電気絶縁性に優位
ポリエチレン粉体は電気抵抗が高いため、絶縁性が保たれます。
- ⑤ 耐寒性・耐熱性の広範囲の用途
使用温度範囲は-30℃~+60℃の広範囲で使用できます。



●ポリエチレン粉体 シームダクト(PEL)

使用用途

食品・薬品・半導体・化学プラント・汚泥焼却・ゴミ焼却工場等の給排気や煙道また特殊ガスのさまざまなシステムで使用されています。

施工事例



●カーボン排気ダクト(C.S.D)



●ステンレス排気ダクト(S.S.D)



●下水処理場 脱臭ダクト(S.S.D)



●ステンレス排気角ダクト(S.S.D)



●ステンレス特有排気ダクト(S.S.D)



●ステンレス排気ダクト(S.S.D)



●ステンレス特有ガス排気ダクト(S.S.D-PEL)

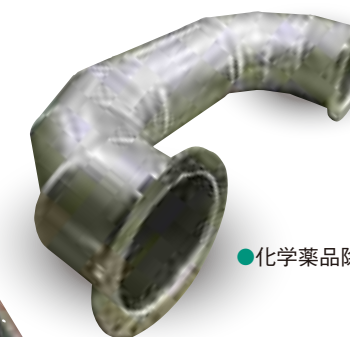


●ステンレス排気ダクト(S.S.D)

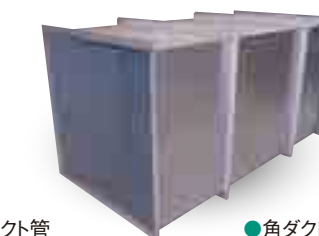
製品事例



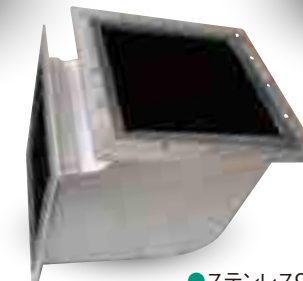
●ステンレスシームダクト



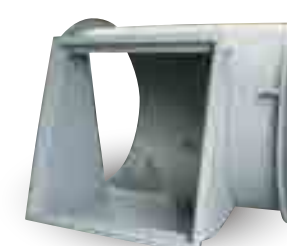
●化学薬品除去装置ダクト管



●角ダクト



●ステンレス90°エルボ

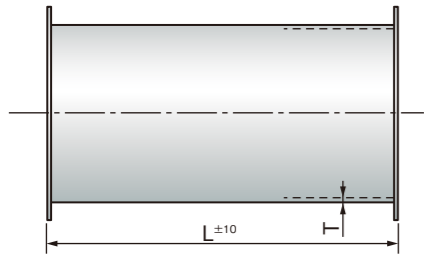


●排気煙突

ダクト寸法表

- 製作口径と板厚についてはご相談ください。
- 長さについては最適の板取り寸法で提案します。
- ポリエチレンライニング加工は本カタログ記載寸法には全て対応できます。

直管



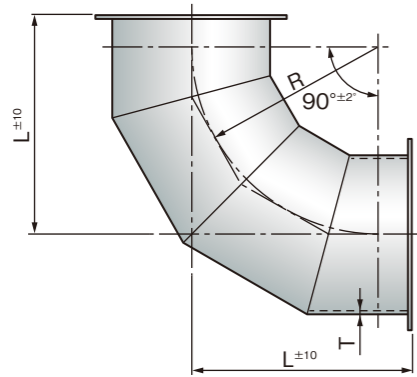
SUS 100A~300A TPD^{注1}またはTP^{注2}
 SUS 350A~800A 板巻き管
 炭素鋼 100A~500A スパイラル管
 炭素鋼 550A~800A 板巻き管

【使用管体の略号説明】
 注1 TPD: 一般配管用ステンレス鋼管 (JIS G 3448)
 注2 TP: 配管用ステンレス鋼管 (JIS G 3459)

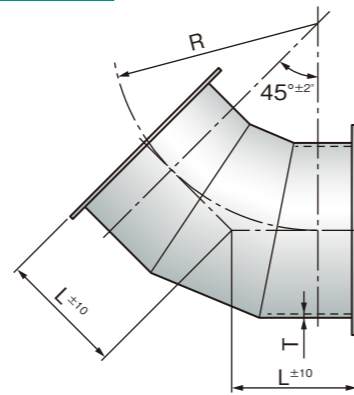
呼称 (A)	外径 φD (mm)	SUS板厚 T (mm)	C/S板厚 T (mm)	長さ LMAX (mm)	重量SUS (kg/本)	重量C/S (kg/本)
100	114.3	2.0	1.6	3,050	18.1	14.6
125	139.8	2.0	1.6		22.1	17.8
150	165.2	3.0	1.6		38.1	21.1
200	216.3	3.0	1.6		49.9	27.6
250	267.4	3.0	1.6		64.2	36.2
300	318.5	3.0	1.6		76.3	43.0
350	355.6	2.0	1.6		59.2	48.0
400	406.4	2.0	1.6		67.6	54.8
450	457.2	2.0	1.6		75.9	61.5
500	508.0	2.0	1.6		84.2	68.3
550	558.8	2.0	2.3		92.6	104.1
600	609.6	2.0	2.3		100.9	113.4
650	660.4	2.0	2.3		109.3	122.8
700	711.2	2.0	2.3		117.6	132.2
750	762.0	2.0	2.3		126.0	141.6
800	812.8	2.0	2.3		134.3	151.0

※長さが3,050mmを超える場合には、ご相談ください。

90°曲管

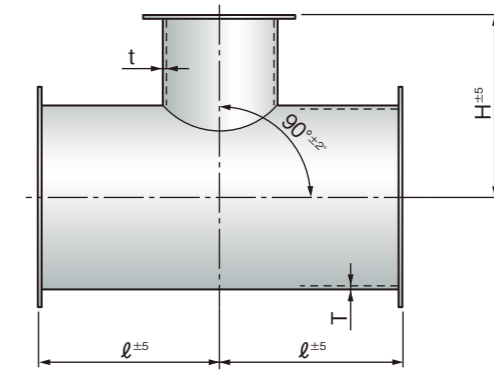


45°曲管



呼称 (A)	外径 φD (mm)	SUS板厚 T (mm)	C/S板厚 T (mm)	90°曲管				45°曲管			
				R (mm)	L (mm)	重量SUS (kg/本)	重量C/S (kg/本)	R (mm)	L (mm)	重量SUS (kg/本)	重量C/S (kg/本)
100	114.3	2.0	2.3	170	220	3.4	3.7	170	120	2.6	2.8
125	139.8	2.0	2.3	210	260	4.5	5.0	210	140	3.4	3.7
150	165.2	3.0	2.3	250	300	7.8	6.4	250	150	5.3	4.5
200	216.3	3.0	2.3	330	380	12.2	9.9	330	180	7.8	6.5
250	267.4	3.0	2.3	270	320	15.3	12.8	270	160	10.9	9.4
300	318.5	3.0	2.3	320	370	20.0	16.6	320	180	13.8	11.8
350	355.6	2.0	2.3	360	410	18.1	19.7	360	200	13.0	13.8
400	406.4	2.0	2.3	410	460	22.2	24.3	410	210	15.1	16.1
450	457.2	2.0	2.3	460	510	26.7	29.3	460	230	17.7	19.0
500	508.0	2.0	2.3	510	560	31.6	34.8	510	250	20.5	22.1
550	558.8	2.0	2.3	560	610	37.0	40.7	560	270	23.7	25.6
600	609.6	2.0	2.3	610	660	42.7	47.1	610	290	26.9	29.1
650	660.4	2.0	2.3	660	710	48.8	54.0	660	310	30.3	33.0
700	711.2	2.0	2.3	720	770	55.9	62.0	720	340	34.7	37.8
750	762.0	2.0	2.3	770	820	62.9	69.8	770	360	38.5	42.0
800	812.8	2.0	2.3	820	870	70.3	78.1	820	380	42.4	46.4

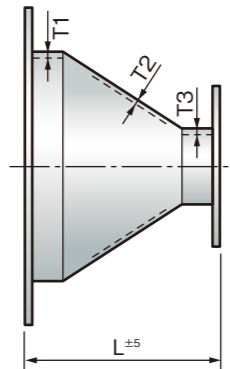
T字管



呼称 (A)	外径 φD (mm)		SUS板厚 (mm)	C/S板厚 (mm)	長さ (mm)	枝高さ (mm)	重量 (kg/本)	
	母管	枝管	T&t	T&t	ℓ	H	SUS	C/S
200×100	216.3	114.3	3.0×2.0	2.3	190	230	9.3	8.1
200×150	216.3	165.2	3.0	2.3	190	230	10.1	8.5
250×100	267.4	114.3	3.0×2.0	2.3	250	230	15.6	13.4
250×150	267.4	165.2	3.0	2.3	250	230	16.2	13.7
250×200	267.4	216.3	3.0	2.3	250	230	16.4	13.9
300×150	318.5	165.2	3.0	2.3	250	260	18.9	15.9
300×200	318.5	216.3	3.0	2.3	250	260	19.2	16.2
300×250	318.5	267.4	3.0	2.3	250	260	20.4	17.4
350×200	355.6	216.3	2.0×3.0	2.3	250	280	17.1	17.8
350×250	355.6	267.4	2.0×3.0	2.3	250	280	18.4	19.0
350×300	355.6	318.5	2.0×3.0	2.3	250	280	18.8	19.2
400×250	406.4	267.4	2.0×3.0	2.3	380	300	25.6	27.1
400×300	406.4	318.5	2.0×3.0	2.3	380	300	26.0	27.3
400×350	406.4	355.6	2.0	2.3	380	300	25.4	27.4
450×300	457.2	318.5	2.0×3.0	2.3	380	330	28.8	30.4
450×350	457.2	355.6	2.0	2.3	380	330	28.2	30.5
450×400	457.2	406.4	2.0	2.3	380	330	28.3	30.6
500×300	508.0	318.5	2.0×3.0	2.3	380	350	31.3	33.2
500×400	508.0	406.4	2.0	2.3	380	350	30.9	33.4
500×450	508.0	457.2	2.0	2.3	380	350	31.0	33.4
550×300	558.8	318.5	2.0×3.0	2.3	380	380	34.1	36.2
550×400	558.8	406.4	2.0	2.3	380	380	33.7	36.5
550×500	558.8	508.0	2.0	2.3	380	380	33.8	36.5
600×300	609.6	318.5	2.0×3.0	2.3	380	400	36.7	39.0
600×400	609.6	406.4	2.0	2.3	380	400	36.2	39.3
600×500	609.6	508.0	2.0	2.3	380	400	36.2	39.3
650×400	660.4	406.4	2.0	2.3	500	430	46.9	51.3
650×500	660.4	508.0	2.0	2.3	500	430	47.0	51.3
650×600	660.4	609.6	2.0	2.3	500	430	46.9	51.0
700×400	711.2	406.4	2.0	2.3	500	460	50.3	55.0
700×500	711.2	508.0	2.0	2.3	500	460	50.4	55.1
700×600	711.2	609.6	2.0	2.3	500	460	50.3	54.8
750×500	762.0	508.0	2.0	2.3	760	480	73.3	81.0
750×600	762.0	609.6	2.0	2.3	760	480	73.1	80.7
750×700	762.0	711.2	2.0	2.3	760	480	72.7	80.1
800×500	812.8	508.0	2.0	2.3	760	510	78.0	86.3
800×600	812.8	609.6	2.0	2.3	760	510	77.9	86.0
800×700	812.8	711.2	2.0	2.3	760	510	77.5	85.5

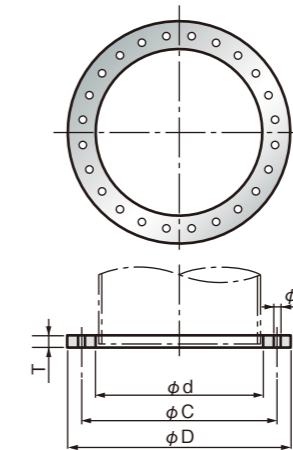
※Y字管の製作については、ご相談ください。

R D 管



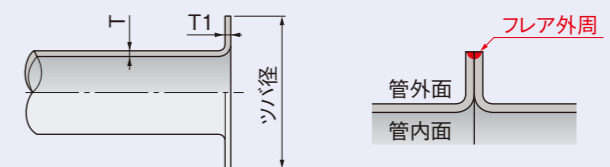
呼称 (A)	外径φD (mm)		SUS板厚 (mm)			C/S板厚 (mm)			長さ (mm) L	重量 (kg/本)	
	大径	小径	T1	T2	T3	T1	T2	T3		SUS	C/S
250×100	267.4	114.3			2.0				180	5.1	5.2
250×150	267.4	165.2	3.0	2.0	3.0	2.3	2.3	2.3	180	6.3	5.6
250×200	267.4	216.3			3.0				180	6.8	6.0
300×150	318.5	165.2							200	7.7	6.7
300×200	318.5	216.3	3.0	2.0	3.0	2.3	2.3	2.3	200	8.2	7.1
300×250	318.5	267.4							200	9.8	8.6
350×200	355.6	216.3							400	10.1	10.7
350×250	355.6	267.4	2.0	2.0	3.0	2.3	2.3	2.3	350	11.1	11.6
350×300	355.6	318.5							300	11.1	11.5
400×250	406.4	267.4			3.0				400	12.8	13.5
400×300	406.4	318.5	2.0	2.0	3.0	2.3	2.3	2.3	350	12.8	13.3
400×350	406.4	355.6			2.0				300	12.2	12.9
450×300	457.2	318.5			3.0				400	14.6	15.4
450×350	457.2	355.6	2.0	2.0	2.0	2.3	2.3	2.3	350	14.0	15.0
450×400	457.2	406.4			2.0				300	13.7	14.5
500×300	508.0	318.5			3.0				500	17.6	18.8
500×400	508.0	406.4	2.0	2.0	2.0	2.3	2.3	2.3	400	16.7	18.0
500×450	508.0	457.2			2.0				300	15.2	16.1
550×300	558.8	318.5			3.0				500	18.9	20.0
550×400	558.8	406.4	2.0	2.0	2.0	2.3	2.3	2.3	400	17.8	19.1
550×500	558.8	508.0			2.0				300	16.7	17.8
600×300	609.6	318.5			3.0				500	20.0	21.4
600×400	609.6	406.4	2.0	2.0	2.0	2.3	2.3	2.3	400	18.8	20.2
600×500	609.6	508.0			2.0				300	17.6	18.7
650×400	660.4	406.4							600	25.0	27.3
650×500	660.4	508.0	2.0	2.0	2.0	2.3	2.3	2.3	500	24.2	26.2
650×600	660.4	609.6							400	22.9	24.5
700×400	711.2	406.4							600	26.4	28.7
700×500	711.2	508.0	2.0	2.0	2.0	2.3	2.3	2.3	500	25.4	27.4
700×600	711.2	609.6							400	23.9	25.7
750×500	762.0	508.0							600	29.6	32.3
750×600	762.0	609.6	2.0	2.0	2.0	2.3	2.3	2.3	500	28.3	30.5
750×700	762.0	711.2							400	26.5	28.1
800×500	812.8	508.0							600	31.1	33.8
800×600	812.8	609.6	2.0	2.0	2.0	2.3	2.3	2.3	500	29.5	31.9
800×700	812.8	711.2							400	27.4	29.5

板フランジ寸法



呼称 (A)	外径 φD (mm)	内径 φd (mm)	P.C.D φC (mm)	板厚 T (mm)	穴径 φh (mm)	ボルト本数 (本)	ボルト	重量 (kg/枚)	
								SUS	C/S
100	175.0	115.3	155.0	6.0	10	8	M8	0.6	0.6
125	200.0	140.8	181.0			8		0.8	0.7
150	226.2	166.2	206.2			8		0.9	0.9
200	277.3	217.3	257.3			8		1.1	1.1
250	368.4	268.4	332.4		16	2.4	2.4		
300	419.5	319.5	383.5		16	2.8	2.7		
350	456.6	356.6	419.0		16	3.0	3.0		
400	507.4	407.4	469.0		16	3.4	3.4		
450	558.4	458.2	519.0		24	3.8	3.8		
500	609.0	509.0	569.0		12	M10	24	4.2	4.1
550	659.8	559.8	619.0	24			4.6	4.5	
600	710.6	610.6	669.0	24			4.9	4.9	
650	761.4	661.4	719.0	24			5.3	5.3	
700	812.2	712.2	769.0	28			5.7	5.6	
750	863.0	763.0	819.0	28			6.1	6.0	
800	913.8	813.8	869.0	32			6.5	6.4	

フレア溶接工法の管端寸法図



サイズ※ (A)	外径 (φ)	ツバ径		厚さ			
		標準	許容差	T	T1	許容差	
50	60.5	100	±1.0	2.0	1.3	±0.3	
65	76.3	116		2.0	1.3		
80	89.1	130		2.0	1.4		
100	114.3	154		2.0	1.4		
125	139.8	180		2.0	1.4		
150	165.2	205		3.0	2.0		
200	216.3	256		3.0	2.2		
250	267.4	307		3.0	2.2		
300	318.5	358		3.0	2.3		±0.4

※ 50A ~ 65A JIS G 3459 配管用ステンレス鋼管
80A ~ 300A JIS G 3448 一般配管用ステンレス鋼管