



# 機能配管

## 埼玉工場

**■埼玉工場** 所在地／埼玉県比企郡小川町大字高谷2664番地1 〒355-0311  
TEL.(0493)73-2171 FAX.(0493)73-2414

- アクセス** 電車でお越しの場合
- JR東京駅から山手線「池袋駅」で乗り換え、東武東上線で「小川駅」下車。タクシーで10分。
- お車でお越しの場合
- 関越自動車道「嵐山小川IC」から一般道にて小川市街方面へ。  
国道254号バイパスの交差点を寄居方面へ、高谷交差点を小川市街方面へお越しください。
- 航空機でお越しの場合
- 羽田空港から東京モノレール浜松町経由山手線「池袋駅」で乗り換え、東武東上線で「小川駅」下車。タクシーで10分。

### 株式会社 多岐製作所

<http://www.tak-ss.co.jp>

本社 大阪市中央区本町2丁目5番7号 メットライフ本町スクエア 〒541-0053 TEL.(06)6260-7080 FAX.(06)6260-7510

#### 建築・設備カンパニー (CEC)

北日本事業統括部	札幌市東区北8条東3丁目1番1号 MIYAMURAビル	〒060-0908	TEL.(011)753-5990	FAX.(011)753-5994
北海道グループ	札幌市東区北8条東3丁目1番1号 MIYAMURAビル	〒060-0908	TEL.(011)753-5990	FAX.(011)753-5994
東北グループ	宮城県仙台市若林区荒井四丁目26番地2	〒984-0032	TEL.(022)288-2161	FAX.(022)288-2164
東日本営業統括部	東京都中央区晴海3丁目12番1号 KDX晴海ビル	〒104-0053	TEL.(03)5859-0204	FAX.(03)5859-0206
関東建築グループ	東京都中央区晴海3丁目12番1号 KDX晴海ビル	〒104-0053	TEL.(03)5859-0204	FAX.(03)5859-0206
新潟事務所	新潟県新潟市中央区上3丁目15番9号 プレイスアイル101号	〒950-0994	TEL.(025)281-2821	FAX.(025)283-4388
中日本営業統括部	大阪市中央区本町2丁目5番7号 メットライフ本町スクエア	〒541-0053	TEL.(06)6260-7870	FAX.(06)6260-7511
中部グループ	名古屋市中区丸の内三丁目21番31号 協和丸の内ビル	〒460-0002	TEL.(052)950-5512	FAX.(052)950-5537
関西グループ	大阪市中央区本町2丁目5番7号 メットライフ本町スクエア	〒541-0053	TEL.(06)6260-7870	FAX.(06)6260-7511
西日本営業統括部	佐賀県多久市東多久町大字別府1539	〒846-0012	TEL.(0952)76-3511	FAX.(0952)76-5099
中四国グループ	広島県三原市宮浦3丁目24番23号 Fビル1F	〒723-0051	TEL.(0848)64-0788	FAX.(0848)64-9161
九州グループ	佐賀県多久市東多久町大字別府1539	〒846-0012	TEL.(0952)76-3511	FAX.(0952)76-5099
埼玉工場	埼玉県比企郡小川町大字高谷2664番地1	〒355-0311	TEL.(0493)73-2171	FAX.(0493)73-2414
九州工場	佐賀県多久市東多久町大字別府1539	〒846-0012	TEL.(0952)76-3513	FAX.(0952)76-3534
銅管継手推進グループ	東京都中央区晴海3丁目12番1号 KDX晴海ビル	〒104-0053	TEL.(03)5859-0205	FAX.(03)5859-0206

製品仕様は予告なく変更させて頂くことがありますのであらかじめご了承ください。



株式会社 多岐製作所



## 東日本における機能配管の 生産拠点として感動を与える商品を提供いたします。

“新都心”として独自の重要性を増している埼玉県。多くの大手メーカーが生産拠点を構えるこの地で、株式会社多久製作所の埼玉工場は、進取の気風を大切に、ものづくりを支える機能配管を生産しています。幅広いニーズに応える熟達の技術と先進の設備。産業と社会を結ぶ多彩な配管を今日も生み続けています。



## 埼玉工場・概要

### 概要

- 所在地／埼玉県比企郡小川町大字高谷2664番地1
- 敷地面積／20,400m<sup>2</sup>(6,181坪)
- 建屋面積／4,300m<sup>2</sup>(1,303坪)
- 工場設立／昭和53年9月
- 従業員数／60名

### 事業内容・生産能力

#### 生産能力

生産品目	加工範囲		生産能力(月間)	
	サイズ	長さ	製品重量	プレファブ本数換算
①ステンレスプレファブ鋼管	20SU~300SU	8,000 L	60 t	3,400 本
②鋼管プレファブ	20A~1,200A	12,000 L	140 t	4,000 本
③F付硬質塩化ビニルライニング鋼管	20A~350A	5,500 L	190 t	6,500 本
④ナイロンコーティング鋼管	20A~900A	6,000 L	80 t	3,000 本
⑤ポリエチレン粉体ライニング鋼管	20A~1,200A	6,000 L	45 t	1,000 本
⑥水道用塗覆装鋼管及び継手	20A~1,200A	12,000 L	55 t	1,000 本
⑦水管橋製作・施工	全長	38 M	60 t	20 橋
		計	630 t	18,900本

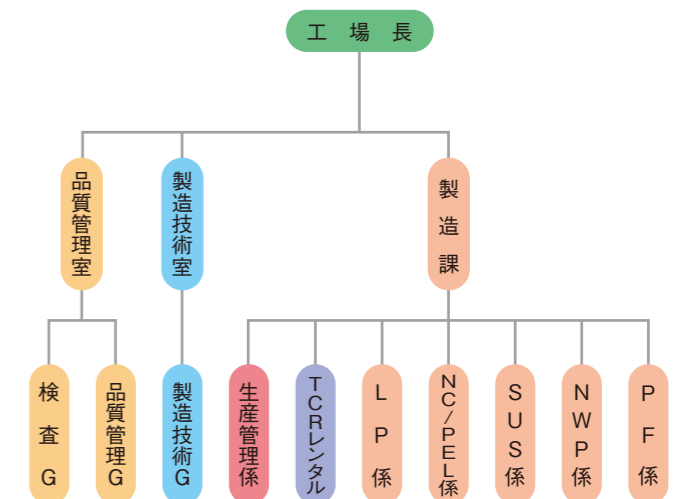
### 工場認定

- ISO9001:2015認証取得  
登録番号… JQA-QMA14063  
登録商品… 硬質塩化ビニルライニング鋼管  
ステンレスプレファブ管  
ナイロンコーティング鋼管  
ポリエチレン粉体ライニング鋼管  
鋼管プレファブ管  
水管橋の製造
- 日本消防設備安全センター  
認定番号… PJ-156(フレアー)  
PJ-157(バーリング)
- 日本水道協会検査工場  
登録番号… 第B-68号  
登録商品… 管類・防食加工類・伸縮管類



JFEエンジニアリング(株)	水道協会受託加工工場
JFEスチール(株)	
新日本製鐵(株)	
コスモ工機(株)	
クボタシーアイ(株)	
積水化学工業(株)	

### 組織図



### 資格

#### 各種資格

工業標準化品質管理推進責任者(IQC)(財)日本規格協会	7	移動式クレーン運転技能	5
安全管理責任者	1	はい作業主任者	1
衛生管理者	1	防火管理者	1
特別教育(クレーン、玉掛け)	22	有機溶剤作業主任者	3
		二級管工事施工管理技士	2

#### 溶接関連資格

管理者			
溶接管理技術者 JIS Z 3410	WES-8103	2級	2
技能資格者			
半自動溶接技能者(炭素鋼) JIS Z 3841	組合溶接	SC-2F	5
	組合溶接	SC-2P	3
ステンレス鋼溶接技能者 JIS Z 3821	ティグ溶接	TN-F	11
	ティグ溶接	TN-P	9
	ガスシールドアーク溶接	MN-F	2
	ガスシールドアーク溶接	MN-P	2



●塩ビライニング工場



●ステンレスプレファブ工場



●塩ビライニング異径管ライン



●ポリエチレンライニング工場

鋼管プレファブ大島工場



TAK独自の自社開発加工設備



● LP直管ライニング機



● LP異径管面仕上機



● バンドソー切断機(SUS)



● フレア加工機(SUS)



● バーリング加工機(SUS)



● バーリング加工機(SUS)



● 自動溶接機(SUS)



● 自動溶接機(SUS)



● ステンレスフランジ溶接機



● ショットブラスト室



● ポリエチレン加熱炉



● ポリエチレン流動浸漬槽

■ 製造設備リスト

ステンレスプレファブ管加工

・パイプ切断機	5台
・ベベル加工機	3台
・TAK自動突合せ溶接機	1台
・自動溶接機	4台
・TAK半自動溶接機	2台
・ツバ成形加工機(フレア)	3台
・グルーピング加工機	2台
・バーリング加工機	1台
・ナイスジョイント拡管機	1台
・ゼットロック拡管機	1台
・レンタル管用高圧洗浄機	2台

プレハブ管加工設備

・パイプ切断機	5台
・ベベル加工機	4台
・仮付機	10台
・溶接機	80台
・グルーピング加工機	5台
・バーリング加工機	3台
・フランジ自動溶接機	4台
・大径管突合せ溶接機	4台
・フライス盤	1台
・旋盤	3台
・ツバ成形加工機(フレア)	3台

防蝕加工設備

・塩ビ管接着剤塗布機	2台
・鋼管接着剤塗布機	1台
・塩ビライニング機	9台
・塩ビライニング仕上げ機	7台
・塗装機	3台
・ディッピング塗装機	1ライン
・鋼管加熱炉	6機
・粉体ライニング用流動浸漬槽	1機
・ウレタン注入機	1台
・ポリエチレン熱融着機	1台

検査事例



● 鋼管肉厚検査(超音波測定)



● 浸透深傷検査



● 鋼管完成検査



● 放射線透過試験



● 耐圧試験



● 膜厚検査



● ピンホール検査

■ 検査設備リスト

・膜厚計	6台
・ピンホール探知機	5台
・プラスト粗さ計	1台
・リングゲージ	2セット
・ネジゲージ	4セット
・フェライトスコップ	1台
・密着試験機	1台
・水圧試験設備	1式
・気密試験設備	1式
・万能試験機	1台
・曲げ試験機	1台
・衝撃試験機	1台

TCRシステム事業部

「借りる」という最適発想。  
仮設配管資材レンタルサービス

仮設配管をレンタルでご提供。高品質の配管を必要な期間だけ、安価なレンタル料金でご利用いただけます。豊富な品揃えで現場に合わせた柔軟な対応が可能です。



全国にひろがるネットワークで、多様なニーズにお応えします。

■ 関西工場

滋賀県甲賀市水口町ひのきが丘33番2近江水口第2テクノパーク



- ISO9001:2015認定工場
- 日本水道協会検査工場・登録番号 第R-63号
- 鋼管継手 新JIS表示認定工場・認証番号 JQ0507019
- 日本鋼センター 配管用鋼及び銅合金管継手認定工場 認定番号3

■ 茨城工場

茨城県ひたちなか市足崎字西原1370-1



- ISO9001:2015認定工場
- 日本水道協会検査工場・登録番号第B-162号

【関連会社】

■ (株)沖縄多岐パイププレファブ加工センター  
沖縄県うるま市宇崎7番地27



● 日本水道協会検査工場・登録番号第S-51号

■ 九州工場

佐賀県多久市東多久町大字別府1539



- ISO9001:2015認定工場
- 日本水道協会検査工場・登録番号第S-27号

■ 北海道事業所/札幌工場

北海道石狩市新港中央3丁目762-7



- 日本水道協会検査工場 取得予定

ベトナム

■ VINA TAK Co.,Ltd

Đường số 4B Khu Công nghiệp Nhơn Trạch I Huyện Nhơn Trạch - Tỉnh Đồng Nai - Việt Nam.

