



機能配管

九州工場

■九州工場 所在地/佐賀県多久市東多久町大字別府1539 〒846-0012

TEL.(0952)76-3513 FAX.(0952)76-3534

■アクセス 電車でお越しの場合…●JR長崎本線「肥前山口駅」(特急「かもめ」「みどり」停車駅)からタクシーで約15分

●JR唐津線「東多久駅」からタクシーで約5分

お車でお越しの場合…●長崎自動車道「多久IC」から車で約5分

航空機でお越しの場合…●福岡空港からはJR「博多駅」より長崎本線「肥前山口駅」へ

●佐賀空港からはタクシーで約30分

株式会社 多久製作所

<http://www.tak-ss.co.jp>

本 社 大阪市中央区本町2丁目5番7号 メットライフ本町スクエア 〒541-0053 TEL.(06)6260-7080 FAX.(06)6260-7510

アクア・プラントカンパニー (APC)

中四国九州グループ 佐賀県多久市東多久町大字別府1539 〒846-0012 TEL.(0952)76-3511 FAX.(0952)76-5099

建築・設備カンパニー (CEC)

西日本営業統括部 佐賀県多久市東多久町大字別府1539 〒846-0012 TEL.(0952)76-3511 FAX.(0952)76-5099

宮崎事務所 宮崎県宮崎市大橋2丁目41番地6 〒880-0022 TEL.(0985)27-7242 FAX.(0952)27-7143

製品仕様は予告なく変更させて頂くことがありますのであらかじめご了承ください。

CAT.No.九改4 2015.3.1000 RB





流体化物流市場へ 機能配管を核とし 進化し続ける工場をめざします。

産業のパイプラインであり、生活のライフラインでもある配管。
私たちの暮らしを支えるさまざまな配管を日々生み出しているのが、
ここ株式会社 多岐製作所の九州工場です。
4万m²を超える広大な敷地。自社開発した設備群。そして先進の技術。
この巨大な工場から、新たな配管の歴史が今日も生まれています。
佐賀県多久市から、日本の未来に向けて。



九州工場・概要

概要

- 所在地 / 佐賀県多久市東多久町大字別府1539
- 敷地面積 / 45,000m² (13,636坪)
- 建屋面積 / 8,710m² (2,640坪)
 - 第1工場 工場面積 2,839m²
 - 第2工場 工場面積 1,778m²
 - 第3工場 工場面積 1,311m²
 - 第4工場 工場面積 2,400m²
 - 資材・ストックヤード面積 5,720m²
 - レンタル資材・ストックヤード面積 1,500m²
- 工場設立 / 昭和50年(1975年)5月
- 従業員数 / 70名

事業内容・生産能力

機能配管のトータルプロデュース

生産能力

| 生産品目 | 加工範囲 | | 生産能力(月間) | |
|-----------------------------|------------|------------|----------|----------------------|
| | サイズ | 長さ | 製品重量 | プレファブ本数換算 |
| ①ステンレス プレファブ鋼管 | 20A~1,000A | 6,000L | 80t | 3,700本 溶接43,000DB |
| ②鋼管プレファブ [SGP・STPG(白・黒)] | 20A~1,000A | 12,000L | 100t | 3,300本 溶接37,000DB |
| ③プラント向け プレファブ管 | SUS | 20A~1,000A | — | 30t |
| | C/S | 20A~1,000A | — | 30t |
| ④F付硬質塩化ビニール ライニング鋼管 | 20A~350A | 5,500L | 150t | 6,000本 |
| ⑤ナイロン コーティング鋼管 | 20A~800A | 6,000L | 80t | 3,000本 |
| ⑥水道用塗覆装鋼管 | 80A~1,350A | 11,000L | 30t | 500本 |
| ⑦水管橋製作 | 全長 | 50M | 60t | トラス 2橋 |
| ⑧銅及び銅合金管 プレファブ | 20A~800A | 6,000L | 5t | 200本 |
| ⑨PMEシステムによる 現場合せ管加工 | 50A~1,000A | 3,000L | — | 100本 |
| ⑩装置ユニット 製作・組立 | 400A | 10,000L | — | 50台 |
| ⑪ポリエチレン粉体 ライニング鋼管 | 50A~450A | 5,000L | 50t | 1,500本 |
| | | | 計 | 615t 18,300本 |

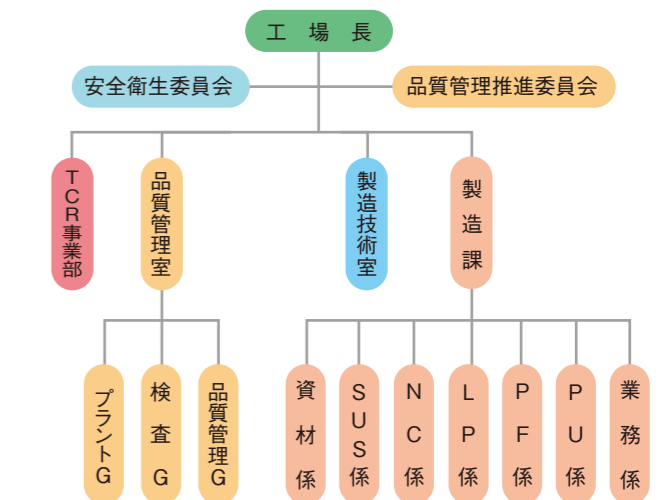
※仕様形状等によって変動します。

工場認定

- ISO9001:2015認証取得
- ガス工作物(ガス事業法)
- 日本水道協会検査工場
登録番号… 第S-27号
登録商品… 管類・防食加工類・伸縮管類
- JFEエンジニアリング(株) / 水道協会受託加工工場
- 新日本製鐵(株) / 水道協会受託加工工場
- (株)フソウ / 水道協会受託加工工場
- 三菱重工業(株) 長崎造船所 / 指定工場



組織図



資格

各種資格

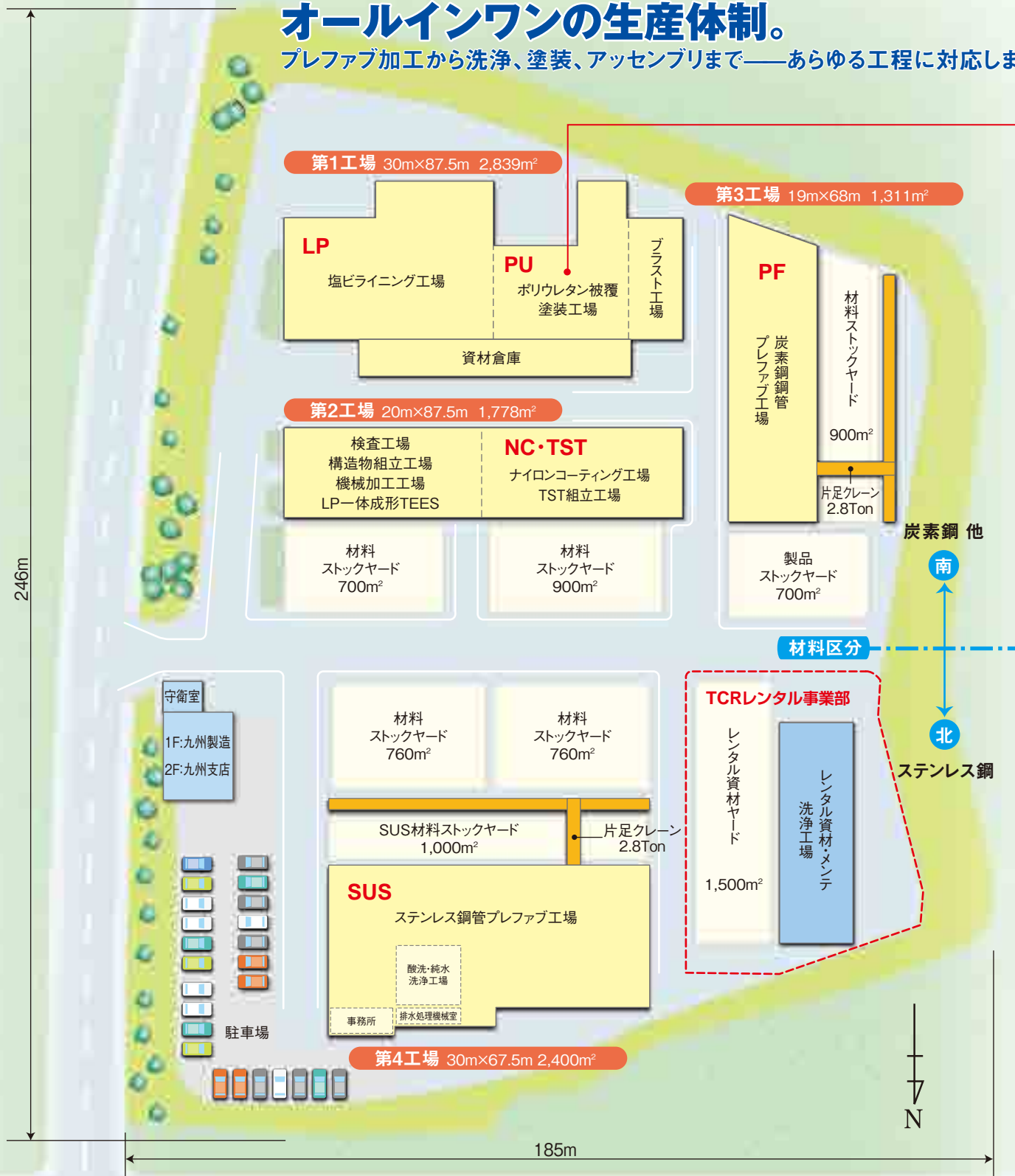
| | | | |
|---------------------------------------------------------|---|-------------|----|
| 工業標準化品質管理 推進責任者(IQC) (財)日本規格協会 | 4 | クレーン特別教育 | 23 |
| | | 玉掛技能講習 | 45 |
| | | 移動式クレーン運転技能 | 2 |
| | | 危険物取扱者:乙4 | 3 |
| 非破壊試験技術者 浸透探傷試験・レベル2 放射線透過試験・レベル2 (社)日本非破壊検査協会 | 3 | 有機溶剤作業主任者 | 16 |
| | 1 | 一級管工事施工管理技士 | 1 |
| | | 二級管工事施工管理技士 | 4 |
| 第一種衛生管理者 | 1 | 一級土木施工管理技士 | 2 |
| 高圧ガス製造保安責任者 | 1 | 二級土木施工管理技士 | 1 |

溶接関連資格

| 管理者 | | | |
|---------------------------------|-------------|-----------|----|
| 溶接管理技術者 JIS Z 3410 | WES-8103 | 2級 | 3 |
| 技能資格者 | | | |
| 手溶接技能者 (炭素鋼) JIS Z 3801 | 被覆アーク溶接 | N-2F | 7 |
| | | N-2P | 4 |
| | ティグ溶接 | T-1F | 13 |
| | | T-1P | 10 |
| 半自動溶接技能者 (炭素鋼) JIS Z 3841 | マグ溶接 | SN-2F | 4 |
| | | SN-2P | 2 |
| | 組合溶接 | SC-2P | 6 |
| ステンレス鋼 溶接技能者 JIS Z 3821 | ティグ溶接 | TN-F | 14 |
| | | TN-P | 12 |
| | ガスシールドアーク溶接 | MN-F | 7 |
| | | MN-V | 4 |
| チタン鋼 溶接技能者 JIS Z 3805 | ティグ溶接 | RT-F | 3 |
| | | RT-P | 3 |
| 石油工業溶接技能者 JPI-7S-31 | ティグ溶接 | JPI FT種1級 | 3 |
| 普通ボイラー溶接士 労働安全衛生法 | 被覆アーク溶接 | — | 1 |
| 日本海事協会 (NK資格) | ティグ溶接 | SU-T-F-P | 4 |
| | | SC-T-F-P | 4 |
| | 半自動溶接 | SC-S-F | 2 |

オールインワンの生産体制。

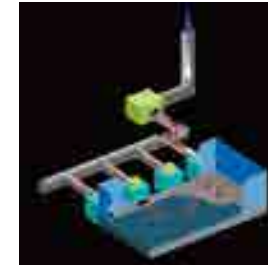
プレファブ加工から洗浄、塗装、アッセンブリまで——あらゆる工程に対応します。



塗装工場概要

下方吸引式 塗装ブース

- 塗装室大きさ
W8m×L13m×H3.7m
- 最大ワーク寸法
W7m×L12m×H2.2m(投入口)
- 局所排気仕様
 - 排风量 = 1,450m³/min (290×5台)
 - ファン静圧 = 60mmAq
 - 制御風速 = 0.25m³/min



■ 主な塗装仕様

- 【外面塗装用】・ポリウレタン樹脂塗装
・エポキシ樹脂塗装
・フタル酸樹脂塗装
- 【内面塗装用】・水道用エポキシ樹脂塗装

■ 月間処理能力：4,000m² / 月(延べ)

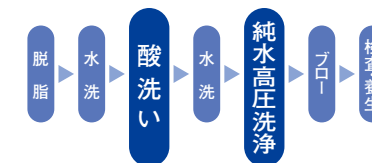


SUS洗浄工場概要

■ 洗浄処理能力 3,000本 / 月

禁油処理や洗浄仕様に対応。

● 洗浄工程(例)



TAK独自の自社開発加工設備



●パイプコスター(プラズマ切断)



●バンドソー切断機



●ベベル加工機



●バーリング加工機



●フレアー加工機(SUS)



●PME計測器



●自動溶接機(SUS)



●自動溶接機(C/S)



●PMEポジョナー

■製造設備リスト

プレファブ管加工

| | |
|------------|-----|
| PMEポジョナー | 1台 |
| パイプコスター | 1台 |
| C/Sフレアー加工機 | 4台 |
| バーリング加工機 | 1台 |
| パイプベンダー | 3台 |
| 自動溶接機 | 1台 |
| ターンテーブル | 1台 |
| 溶接用回転チャック | 2台 |
| 切断機関係 | 2台 |
| 直管加工ライン | 1式 |
| 溶接機関係 | 29台 |

塗装

| | |
|------------|-----|
| 下方吸引式塗装ブース | 1式 |
| ポリウレタン塗装設備 | 1式 |
| 天井走行クレーン | 16台 |

ステンレス加工

| | |
|----------|----|
| 切断機関係 | 5台 |
| ターンテーブル | 1台 |
| 自動溶接機 | 1台 |
| 回転チャック | 1台 |
| 溶接用ポジョナー | 1台 |

ナイロンコーティング加工

| | |
|------------|----|
| プラスト設備 | 1式 |
| プライマー塗布設備 | 1式 |
| 小物用加熱炉 | 1式 |
| 短尺管加熱炉 | 1式 |
| 直管加熱炉 | 1式 |
| 誘導加熱装置 | 1式 |
| 短尺コーティング槽 | 1式 |
| 大径管コーティング槽 | 1式 |

SUSフレアー加工機

| | |
|------------|----|
| SUSフレアー加工機 | 3台 |
| 溶接機関係 | 9台 |
| バーリング加工機 | 1台 |
| ベベル加工機 | 2台 |
| プラズマ溶接機 | 1台 |

硬質塩化ビニールライニング加工

| | |
|-----------------|----|
| 直管ライニング加工ライン | 1式 |
| 異径管ライニング加工ライン | 1式 |
| 短管ライニング加工ライン | 1式 |
| 小口径直管ライニング加工ライン | 1式 |
| 温水ライニング加工ライン | 1式 |
| ディッピング塗装ライン | 1式 |
| 塗装ブース | 1式 |

検査事例



●扁平試験(日水協形式検査)



●鋼管肉厚検査(超音波測定)



●浸透深傷検査



●放射線透過試験



●耐圧試験

■検査設備リスト

| | |
|-----------------|-----|
| アムスラー万能試験機 | 1台 |
| ピンホールディテクター | 13台 |
| 膜厚計 | 15台 |
| 接触式表面温度計 | 16台 |
| 水圧試験機 | 2台 |
| 内視鏡 | 2台 |
| 酸素濃度計 | 3台 |
| 表面粗さ計 | 1台 |
| ゲージブロック | 1台 |
| ゲージブロックアクセサリセット | 1式 |
| 曲げ試験機 | 1台 |
| フェライトスコープ | 1台 |

TCRシステム事業部

「借りる」という最適発想。
仮設配管資材レンタルサービス

仮設配管をレンタルでご提供。高品質の配管を必要な期間だけ、安価なレンタル料金でご利用いただけます。豊富な品揃えで現場に合わせた柔軟な対応が可能です。



全国にひろがるネットワークで、多様なニーズにお応えします。



■関西工場
滋賀県甲賀市水口町
ひのきが丘33番2
近江水口第2テクノパーク
●ISO9001:2015認証取得
●JIS表示工場
●認定番号 JQ0507019
●登録番号第R-63号
●日本銅センター配管用銅及び
銅合金管継手認定工場・認定番号3
■社員数：100名



■茨城工場
茨城県ひたちなか市足崎
字西原1370-1
●ISO9001:2015認証取得
●日本水道協会検査工場・
登録番号第B-162号
■社員数：50名



■北海道事業所
札幌工場
北海道石狩市新港中央
3丁目762-7
●日本水道協会検査工場
取得予定
■社員数：25名



■埼玉県工場
埼玉県比企郡小川町
大字高谷2664番地1
●ISO9001:2015認証取得
●日本水道協会検査工場・
登録番号第B-68号
■社員数：80名



関連会社



株式会社
沖縄多久パイププレファブ
加工センター

沖縄県うるま市字州崎7番地27

●日本水道協会検査工場
■社員数：10名