



# 機能配管

## 茨城工場

■茨城工場 所在地 / 茨城県ひたちなか市足崎字西原1370-1 〒312-0003  
TEL.(029)202-0811 FAX.(029)285-4476

- アクセス 電車でお越しの場合
- JR常磐線「上野駅」乗り換え、「勝田駅」下車。タクシーで15分。
- お車でお越しの場合
- 東水戸道路「ひたちなか I.C.」から20分。
  - 常磐自動車道路「那珂 I.C.」から40分。
- 航空機でお越しの場合
- 羽田空港から東京モノレール浜松町経由、山手線(内回り)「上野駅」乗り換え、「勝田駅」下車。タクシーで15分。

### 株式会社 多岐製作所

<http://www.tak-ss.co.jp>

本 社	大阪市中央区本町2丁目5番7号 メットライフ本町スクエア	〒541-0053	TEL.(06) 6260-7080	FAX.(06) 6260-7510
アクア・プラントカンパニー (APC)				
環境プラント営業統括部	東京都中央区晴海3丁目12番1号 KDX晴海ビル	〒104-0053	TEL.(03) 5859-0214	FAX.(03) 5859-0216
東日本水道営業統括部	宮城県仙台市若林区荒井四丁目26番地2	〒984-0032	TEL.(022) 288-2161	FAX.(022) 288-2164
西日本水道営業統括部	大阪市中央区本町2丁目5番7号 メットライフ本町スクエア	〒541-0053	TEL.(06) 6260-7090	FAX.(06) 6260-7533
茨城工場	茨城県ひたちなか市足崎字西原1370-1	〒312-0003	TEL.(029) 202-0811	FAX.(029) 285-4476
関西工場	滋賀県甲賀市水口町ひのきが丘33番2 近江水口第2テクノパーク	〒528-0068	TEL.(0748) 65-1280	FAX.(0748) 65-1061
九州工場	佐賀県多久市東多久町大字別府1539	〒846-0012	TEL.(0952) 76-3513	FAX.(0952) 76-3534
工務グループ	大阪市中央区本町2丁目5番7号 メットライフ本町スクエア	〒541-0053	TEL.(06) 6260-7555	FAX.(06) 6260-7775

製品仕様は予告なく変更させて頂くことがありますのであらかじめご了承ください。



## 専門特化した技術で 多種多様なニーズにお応えします。

古くから工業発展の中心地を担ってきた茨城県。

株式会社多久製作所の茨城工場は、そんな“技術の都”で育ち、専門技術にこだわり続けるユニークな工場です。

ここ茨城工場では、ポリエチレン粉体ライニング鋼管に生産を特化。

実績ある溶接技術および防蝕技術を活かし、多種多様なニーズに対応できるものづくりにチャレンジしてまいります。

### PELライニング生産品種



**【PEL-PA】**  
20A~1,200A  
6,000L  
(11,000L)



**【PEL-PB】**  
20A~1,200A  
6,000L  
(12,000L)



**【PEL-PD】**  
20A~700A  
6,000L  
750A~1,200A  
3,000L



**【PEL-PF】**  
20A~700A  
6,000L



**【PEL-ダクト】**  
100A~800A  
4,000L



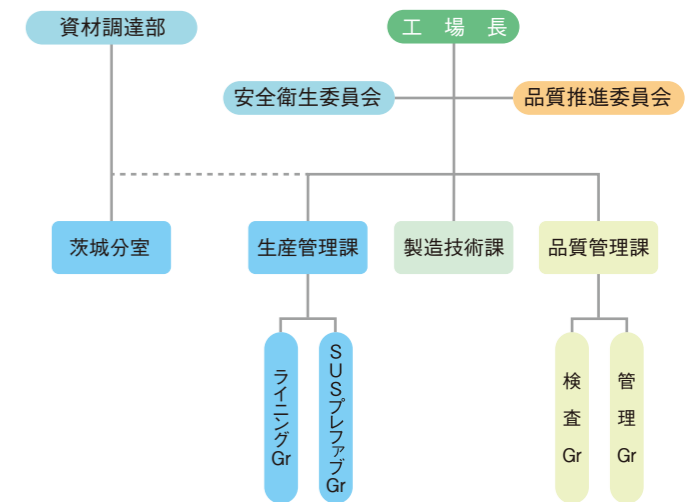
**【特殊ライニング】**  
20A~50A

## 茨城工場概要

### 概要

- 所在地／茨城県ひたちなか市足崎字西原1370-1
- 敷地面積／7,164m<sup>2</sup>(2,171坪)
- 建屋面積／3,658m<sup>2</sup>(1,108坪)
- 工場設立／平成9年1月
- 従業員数／47名

### 組織図



### 事業内容・生産能力

#### 生産能力

生産品目	加工範囲		生産能力(月間)	
	サイズ	長さ	製品重量	プレファブ本数換算
①ポリエチレン粉体ライニング鋼管	20A~1,200A	6,000 L (11,000 L)	155 t	4,700 本
②ポリライニング原管加工	20A~1,200A	6,000 L (11,000 L)	145 t	4,700 本
③ステンレス	15A~800A	6,000 L	8.4 t	550 本

### 資格

#### 各種資格

工業標準化品質管理推進責任者(IQC財)日本規格協会	4	移動式クレーン運転技能	5
非破壊試験技術者 浸透探傷試験・レベル2 社)日本非破壊検査協会	1	防火管理者	1
安全管理責任者	3	危険物取扱者:乙4	3
衛生管理者	2	有機溶剤作業主任者	7
クレーン運転業務教育	26	一級管工事施工管理技士	2
		一級土木施工管理技士	2

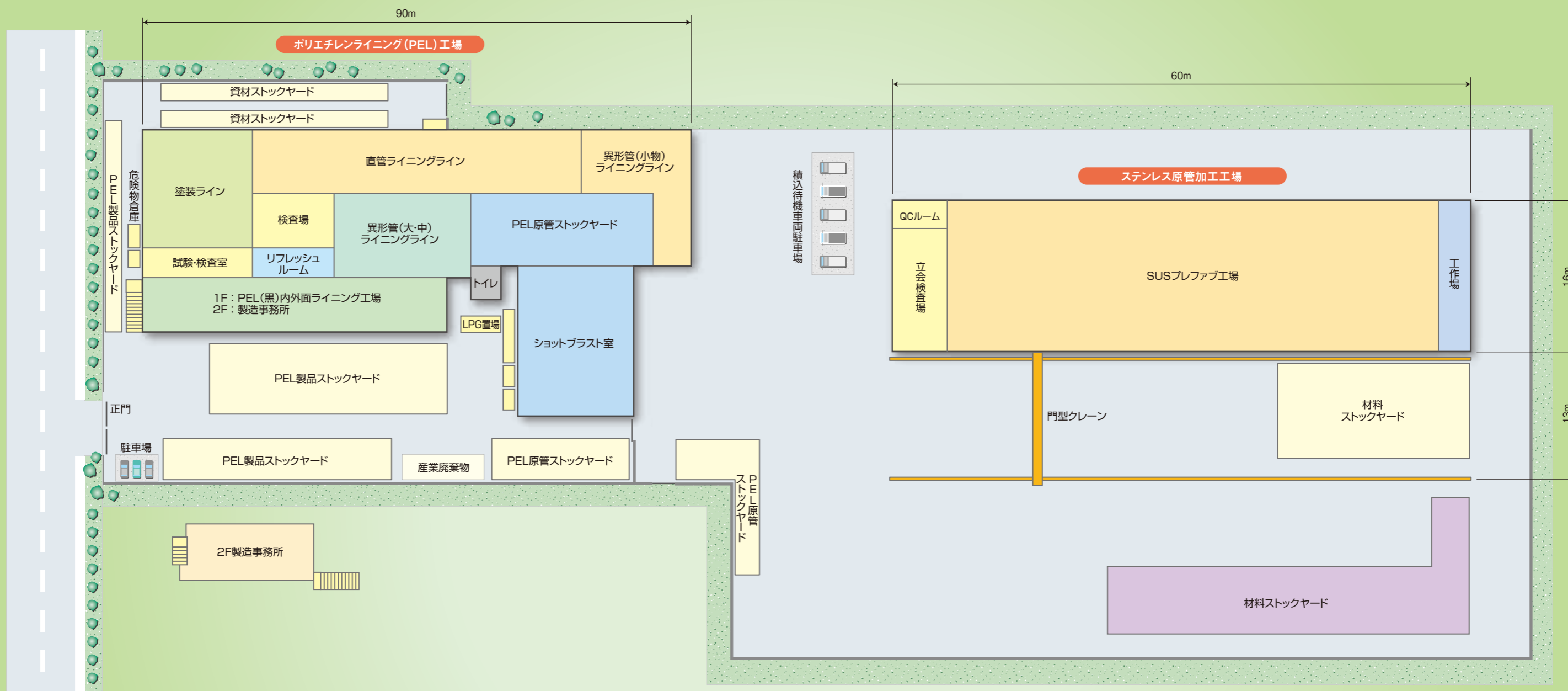
### 工場認定

- ISO9001:2015認証取得  
登録番号… JQA-QMA13559  
登録商品… ポリエチレン粉体ライニング鋼管  
ステンレスプレファブ鋼管  
プレファブ鋼管
- 日本水道協会検査工場  
登録番号… 第B-162号  
登録商品… ポリエチレン粉体ライニング鋼管  
ステンレスプレファブ鋼管
- オルガノ(株)／認定工場
- 東芝プラントシステム(株)／認定工場
- (株)日立製作所／登録番号 G-0507号



#### 溶接関連資格

管理者			
溶接管理技術者 JIS Z 3410	WES-8103	1級	2
		2級	3
技能資格者			
手溶接技能者 (炭素鋼) JIS Z 3801	ティグ溶接	T-1F	4
		T-1P	3
半自動溶接技能者 (炭素鋼) JIS Z 3841	マグ溶接	SA-2F	1
		SA-2P	1
	ティグ・マグ溶接	SC-2F	2
		SC-2P	1
ステンレス鋼溶接技能者 JIS Z 3821	ティグ溶接	TN-F	5
		TN-P	4



●PELライニング仕上



●PELライニング完成検査



●ショットブラスト室

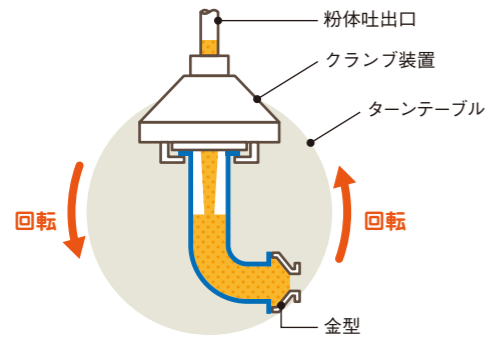


●SUS原管加工工場

ライニング工法

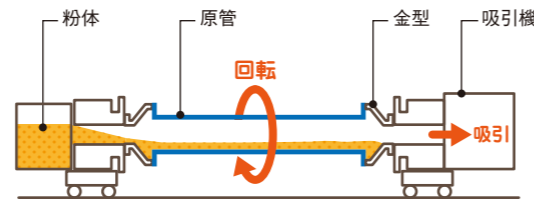
● 充填工法

加熱した管内へ粉体を100%投入して、管に回転を与え、全周均一にライニング加工を行います。



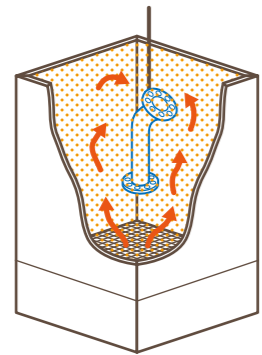
● 吸引工法

加熱した管内へ粉体を吸引しながら、管内を通して管に回転を与え、ライニング加工を行います。



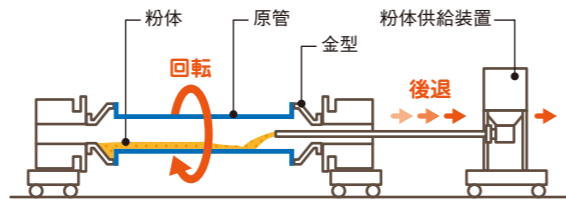
● 流動浸漬法

加熱した管を流動槽へ浸漬させ、ライニング加工を行います。



● ランス工法

加熱した管内へ粉体を供給装置にて投入し、管に回転を与え、ライニング加工を行います。



TAK独自の自社開発加工設備

■ 主な製造設備リスト

SUS原管加工		ライニング加工設備	
NC切断機	1台	ショットブラスト装置	1台
フランジ溶接機	1台	パイプ予熱炉	3台
切断機	1台	中大径長尺直管ライニング機	2台
開先加工機	1台	ライニング機	3台
パイプ切断・開先機	2台	大型ライニング機	1台
突合せ溶接機	2台	中型ライニング機	1台
ポジショナー	2台	小型ライニング機	5台
オープンチャックポジショナー	1台	縦型ライニング機	2台
フランジ仮付け機	3台	横型ライニング機	1台
フランジ溶接機	4台	面仕上げ機	5台



● フランジ溶接装置



● フランジ自動溶接装置



● ベベル加工機



● フランジ仮付装置

検査事例



● PELピンホール検査



● PEL膜厚検査



● PEL密着力試験



● 表面粗さ検査



● PEL扁平試験



● 耐圧試験



● 浸透深傷検査



● 放射線透過試験

■ 検査設備リスト

アムスラー万能試験機	1台	工業用内視鏡	1台
衝撃試験機	1台	表面アラサ計	1台
曲げ試験機	1台	電磁膜厚計	6台
密着力試験装置	1台	ピンホール探知器	4台

全国にひろがるネットワークで、多様なニーズにお応えします。

■ 関西工場

滋賀県甲賀市水口町ひのきが丘33番2近江水口第2テクノパーク



- ISO9001:2015認定工場
- 日本水道協会検査工場・登録番号 第R-63号
- 銅管継手 新JIS表示認定工場・認証番号 JQ0507019
- 日本銅センター 配管用銅及び銅合金管継手認定工場 認定番号3

■ 埼玉工場

埼玉県比企郡小川町大字高谷2664番地1



- ISO9001:2015認定工場
- 日本水道協会検査工場・登録番号第B-68号

【関連会社】

■ (株)沖縄多久パイププレファブ加工センター  
沖縄県うるま市宇州崎7番地27



- 日本水道協会検査工場・登録番号第S-51号

■ 九州工場

佐賀県多久市東多久町大字別府1539



- ISO9001:2015認定工場
- 日本水道協会検査工場・登録番号第S-27号

■ 北海道事業所/札幌工場

北海道石狩市新港中央3丁目762-7



- 日本水道協会検査工場 取得予定

ベトナム

■ VINA TAK Co.,Ltd

Đường số 4B Khu Công nghiệp Nhơn Trạch I Huyện Nhơn Trạch - Tỉnh Đồng Nai - Việt Nam.

